

平成26年度導入テストの結果報告

神奈川県高等学校教科研究会情報部会

横須賀市立横須賀総合高等学校 石井徳人

要旨 平成17年度より行っている情報科導入テストについて、今年度の実施結果について報告する。基礎的な問題、直感的にわかる問題、情報と社会にかかわる問題の「正答率が高い」ことが、ここ数年の傾向である。また、なんとなくは理解している内容でも、細かい部分について理解不足であったり、中学までに学習する内容の理解が浅かったりする。高校で改めて系統立てて指導する必要性を強く感じている。

1. 目標

高校で「情報」を学習するにあたり、履修前の情報に関する知識がどの程度あるか測定する。その結果を授業の改善に利用する。

2. 実施形態

- (1) 実施時期：4月中
- (2) 対象学年：普通教科情報を初めて履修する学年
- (3) 出題範囲：コンピュータの基礎、情報と社会、情報通信ネットワークについて、マルチメディアと計測制御
- (4) 試験形態：筆記またはマークシートの4択問題（2点×50問）

(5) 実施時間：40分

(6) 代 金：無料

(7) 問題の印刷：郵送で印刷原稿を送り、印刷は各校でおこなう。

3. 申し込み状況

申し込み状況の推移を参加校数（表1）、受験者数（表2）で示す。

昨年より若干減少したものの、県内の実施校は若干増加し、東京の減少が多かった。

なお、申し込み校数よりデータ提出校数が多いのは、東京都は代表校が申し込み、代表校から導入テストを実施する学校へ導入テストを配付しているためである。

表1 参加校数(過去5年分)

参加校数		26年度		25年度		24年度		23年度		22年度	
		(申込時)	(提出校)	(申込時)	(提出校)	(申込時)	(提出校)	(申込時)	(提出校)	(申込時)	(提出校)
県内	県立	11	9	10	9	11	8	11	7	11	9
	市立	3	2	3	2	5	3	3	3	3	3
	私学	8	7	7	5	5	3	5	3	6	4
	その他										
	小計	22	18	20	16	21	14	19	13	20	16
県外	東京都		9	2	14		11		8	6	6
	千葉県	2	2	3	2	2	3	1	1	3	3
	茨城県			0	0			1	1	2	2
	埼玉県	1	1	1	1						
	北海道	1	1								
	宮城県	1	1	1	1	1	1	1		3	2
	静岡県			1	1	1		1	1	1	1
	三重県			0	0			1	1	1	1
	大阪府	1	1	1	1	1	1				
	山口県			1	0						
	沖縄県	1	1	2	1					2	2
		小計	7	16	12	21	5	16	5	12	18
合計		29	34	32	37	26	30	24	25	38	33

表2 受験者数(過去6年分)

受験者数	26年度		25年度		24年度		23年度		22年度	
	(申込時)	(提出校)	(申込時)	(提出校)	(申込時)	(提出校)	(申込時)	(提出校)	(申込時)	(提出校)
1年	5122	6192	4743	6770	4904	4737	4377	4314	6315	6583
2年	897	1031	1049	1493	656	768	542	833	160	222
3年	976	2301	600	2349	320	1995		440	320	1044
4年										
学年が特定できない	1090		150		600		940		542	
人数なし										
合計	8085	9524	6542	10612	6480	7500	5859	5587	7337	7849

4. 統計データ提出校数 34校
 [県内] 私学7校 市立2校 県立9校

[県外] 北海道1校 宮城県1校
 東京都9校 千葉県2校
 埼玉県1校 大阪府1校
 沖縄県1校

5. 実施日程

表3 実施状況

実施年度	26年度	25年度	24年度	23年度	22年度
学校で統一した日に実施	3校	5校	5校	5校	14校
授業内で実施	31校	32校	25校	15校	19校

6. 得点について

表4 得点分布(過去5年分)

	26年度			25年度			24年度			23年度			22年度		
	学校数	人数	平均点	学校数	人数	平均点	学校数	人数	平均点	学校数	人数	平均点	学校数	人数	平均点
全体	34	9524	55.2	35	10612	50.7	30	7500	58.6	31	5587	57.3	37	7849	57.8
1年	23	6192	53.9	25	6770	49.6	21	4737	56.9	21	4314	57.3	30	6583	57.2
2年	7	1031	59.3	8	1493	51.1	5	768	58.6	5	833	57.6	3	222	57.4
3年	11	2301	57.0	10	2349	53.5	10	1995	62.3	5	440	56.9	4	1044	61.7

○複数学年で実施した学校があるため、学校数の全体と実施学年の合計が異なる

○26年度標準偏差 全体 12.4 1年 12.3 2年 13.2 3年 11.6

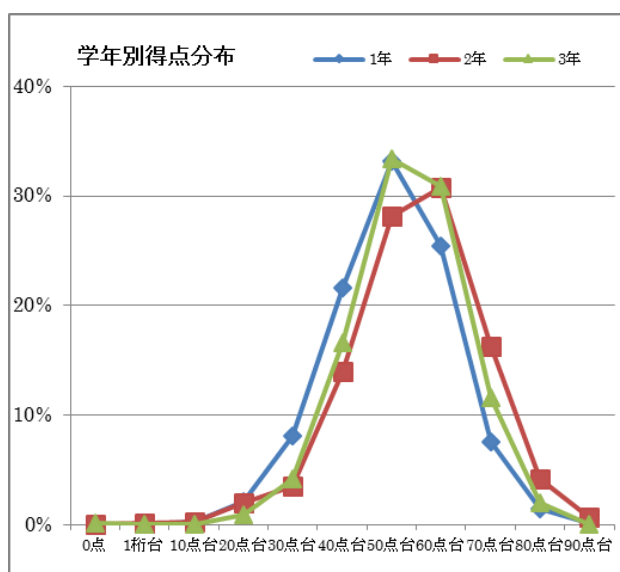


図1 平成26年度

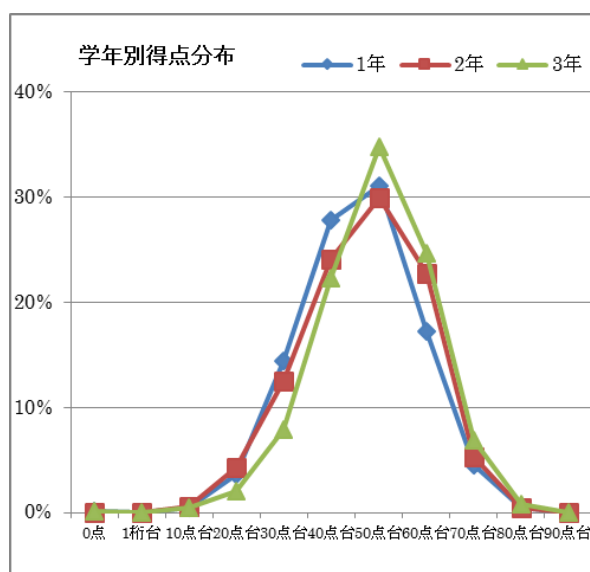


図2 平成25年度

学年別の得点分布を表4に、得点分布のグラフを図1に示す。参考のため昨年度の得点分布のグラフを図2に示す。

図1から今年度は1・3年は50点台にピークがあり、2年だけ60点台のピークとなった。平成25年は全学年で50点台のピークであった。

また、表4より受験生全体の平均点は例年に比

べ非常に低かった昨年度より4.5点増加し例年に近づいた。

参考サイト

- (1) 神奈川県高等学校教科研究会情報部会
 以下のURLに過去問を置いてあります。
<http://www.johobukai.net/index-test.htm>